



الهلال للرخام

AL HILAL MARBLE

www.alhilalmarble.com





HM PRODUCTION PLANT
مصنع الهلال للرخام

ABOUT Us نبذة عن الشركة

Al Hilal Marble slab production plant was founded in 2014 as a division of **National Gulf Minerals & mining Co. LLC**. We expanded in July 2015 to accommodate a new fully automated state of art machinery imported from Italy.

Al Hilal Marble is located in **Samael Industrial Estate LIZUGH**, 50km from Muscat International Airport.

تم انشاء مصنع الهلال للرخام في عام ٢٠١٤ كجزء من الشركة الخليجية الوطنية للمعادن و الحفريات ش.م.م. في يوليو من عام ٢٠١٥ تم توسعة المصنع باضافة خط انتاج جديد اوتوماتيكي بالكامل بافضل التقنيات تم استيراده خصيصا من ايطاليا.

مصنع الهلال للرخام يقع في المنطقة الصناعية في سمائل - لزغ، و تبعد حوالي ٥٠ كيلومتر عن مطار مسقط الدولي.

PRODUCTION

الانتاج

Our monthly production capacity is 50,000sqm in both Slabs and Tiles. Producing wide range of cuts and finishes:

- Polished
- Un-polished
- Honed
- Antique Brush
- Lapotora Finish
- Chiseled Cladding Stone
- Bush Hammer
- Sand Blast Finish

Produced in high quality and meticulous standards. All our products are manufactured according up to international basics and specifications.

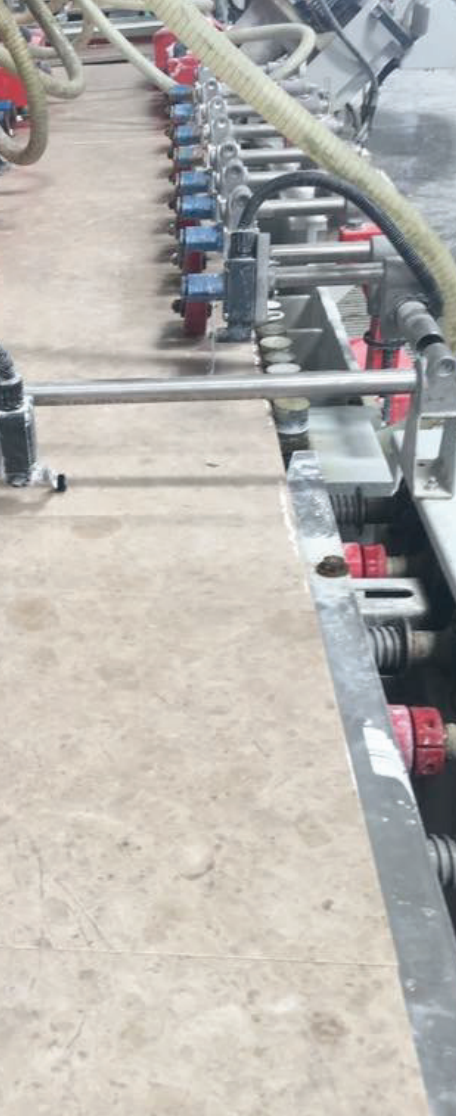
السعة الانتاجية للمصنع تصل الى ٥٠ الف متر مربع من الالواح او البلاط الرخامي. تتنوع منتجاتنا من ناحية قياس القص و التشكيل النهائي للاحجار:

- مصقول
- غير مصقول
- هوند
- انتيك
- طبقة لابوتورا
- الحجر الخارجي (المطبر)
- بوش هامر
- ساند بلاست

جميع منتجاتنا تصنع باعلى جودة و افضل معايير. كما ان جميع منتجاتنا تصنع باساليب مطابقة للمواصفات و المعايير العالمية.







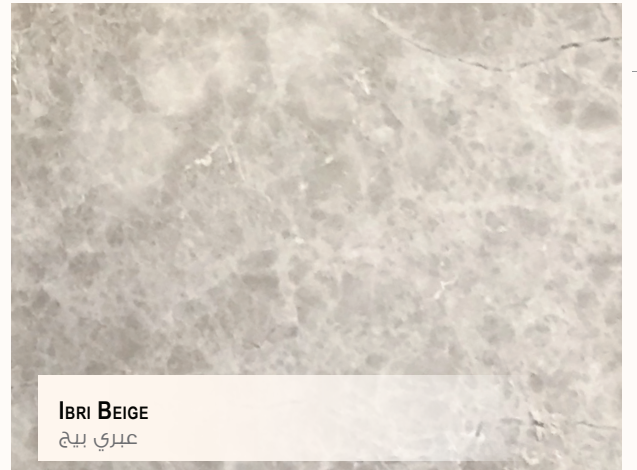
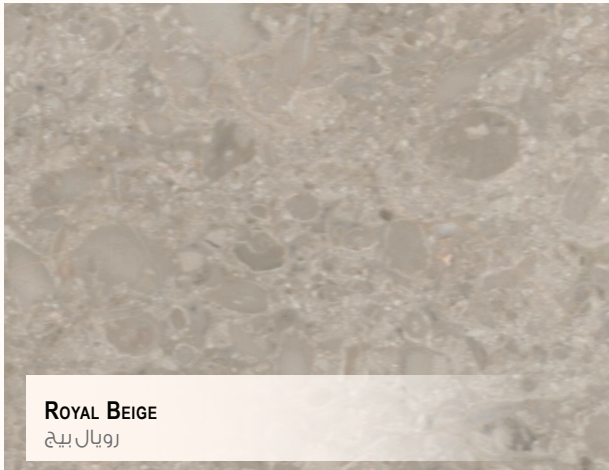
MARBLE

الرخام

We extract marble blocks from our own quarries. This will impact the price, quality and the unique final products. Having our own raw material supply reduces the cost dramatically which also impacts the final product price. In addition to that, we have a unique set of colors, shades and grades produced giving our clients a wider range or choices.

يتم استخراج مكعبات الرخام الضخمة من مقالع مملوكة لشركتنا. هذا بدوره يؤثر على السعر النهائي للمنتج وجودته وكذلك تميزه.

حيث ان توريد المواد الخام من المقالع الخاصة بنا يقلل من تكلفة الانتاج بشكل كبير. كما يجعلنا نملك مجموعة الوان و اشكال مميزة، حصرية و خارجة عن المعتاد لتعطي لزيائننا الكرام حرية و مساحة اكبر من الاختيارات



ORDERING

الطلب

1. CHOOSE GRADE

اختر الدرجة

GRADE A (ROYAL GRADE)
الدرجة الاولى (رويال)

GRADE B (CLASSIC)
الدرجة الثانية (كلاسيك)

GRADE C (STANDARD)
الدرجة الثالثة (ستاندر)

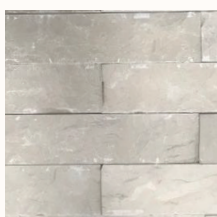
COMMERCIAL GRADE
الدرجة التجارية

2. CHOOSE FINISH

اختر التشطيب



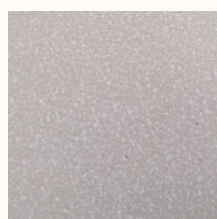
POLISHED
ملمع



CLADDING
الكسوة



BUSH HAMMAERED
دق مطرقة



LEATHER
تفجير

3. CHOOSE SIZE

اختر القياس

30 X 30 CM



30 X 60 CM

60 X 60 CM

33 X 15 CM

33 X 12 CM

30 X 15 CM

STAIRS & RISERS

CUSTOM SIZE

CONTACT Us

تواصل معنا

We will be delighted to answer all your inquiries. We can provide samples, quotations and quality certificates as per your request.

نسعد بتواصلكم معنا و سنقوم بالاجابة على جميع استفساراتكم. كما نحن على استعداد لتوفير نماذج رضام، عروض اسعار و شهادات اعتماد النوعية حسب الطلب.

Al Hilal Marble
(A division of National Guf Minerals and Mining Co. LLC)

الهلال للرخام
جزء من الشركة الخليجية الوطنية للمعادن و الحفريات ش.م.س.

Production Plant:
Samail Industrial Estate
(LIZUGH)

مصنع الانتاج:
منطقة سمائل الصناعية
(لزغ)

Headquarters:
Building No. 331,
18th Nov St,
Al Azaiba - Muscat
Sultanate of Oman
Tel : 00968 - 24492769
Fax : 00968 - 24491814

المكتب الرئيسي:
بناية رقم ٣٣١
شارع ١٨ نوفمبر
العذبية - مسقط
سلطنة عمان
هاتف : ٠٠٩٦٨٢٤٤٩٢٧٦٩
فاكس: ٠٠٩٦٨٢٤٤٩١٨١٤

Po Box 1237
Postal Code 121
Al Seeb
Sultanate of Oman

صندوق بريد ١٢٣٧
رمز بريدي ١٢١
السيب
سلطنة عمان

Sales and Marketing
+968 98904514
+968 93205433

المبيعات و التسويق
+ ٩٦٨ ٩٨٩٠٤٥١٤
+ ٩٦٨ ٩٣٢٠٥٤٣٣